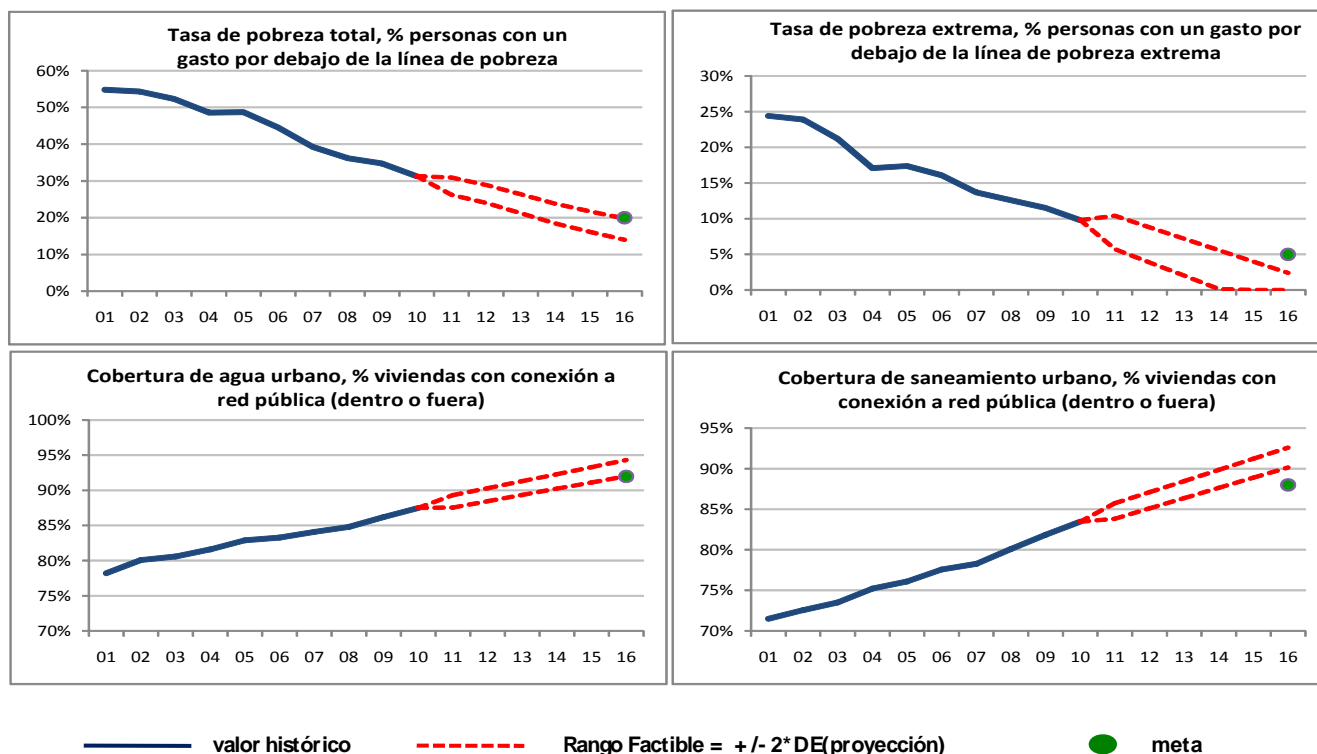


Evaluación preliminar de la metas del gobierno en materia social

Anexo

Las proyecciones son tendencias lineales corregidas por la influencia de la evolución del PBI (logaritmo per cápita), gasto social (como % del PBI), desigualdad (índice de Gini) y eficiencia del gasto (proporción del presupuesto por resultados). Los supuestos para realizar las proyecciones son: crecimiento económico de 6% en promedio para el periodo 2011-2016, aumento de casi 10% anual del gasto social en el mismo periodo, aumento del porcentaje del presupuesto que se establece por resultados hasta el 100% en el 2016 y reducción del Gini al ritmo promedio de la última década. Se ha recurrido a extrapolaciones para completar las series de datos incompletas para el periodo de análisis (2001-2010) y a diversas especificaciones dependiendo de la variable por proyectar. En los gráficos se muestran los valores extrapolados y los ejercicios finales.

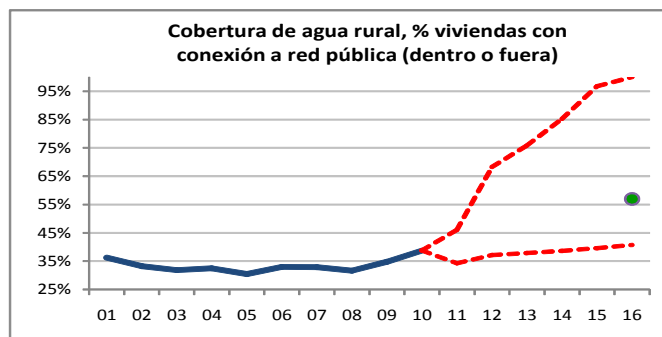
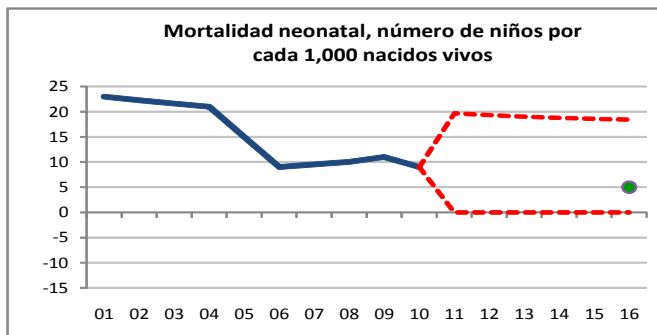
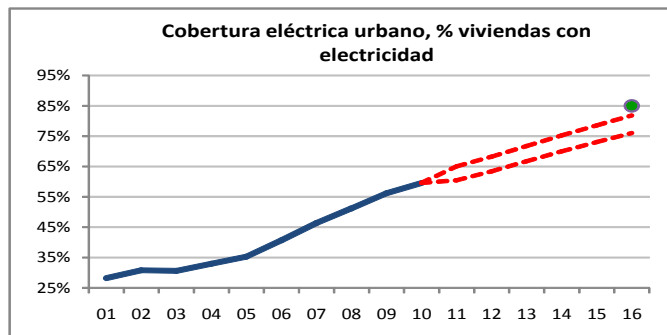
Las cuatro metas en verde: fáciles de cumplir



Fuente: Discursos del Primer Ministro y el Ministro de Economía ante el Congreso, Exposición de motivos del proyecto de presupuesto público del año 2012, INEI (ENAHO y ENDES), MINEDU (Escale) y BCRP.
Elaboración, estimación y extrapolaciones: Macroconsult S.A.

Evaluación preliminar de la metas del gobierno en materia social

Las tres metas en amarillo: factibles, pero implican un reto

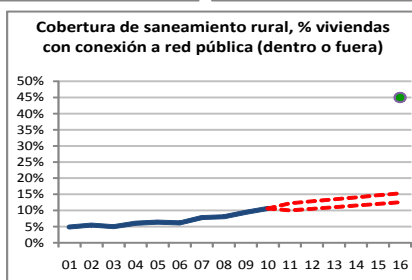
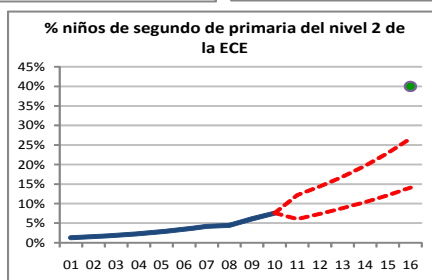
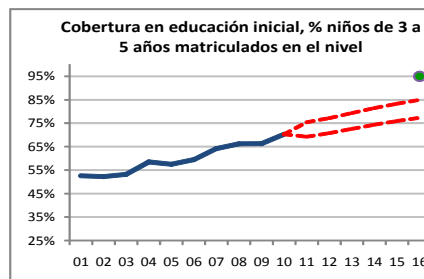
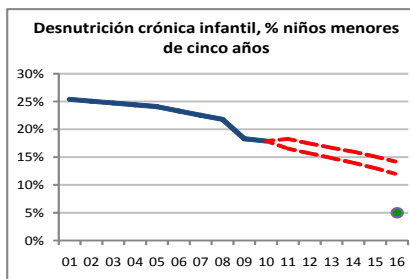
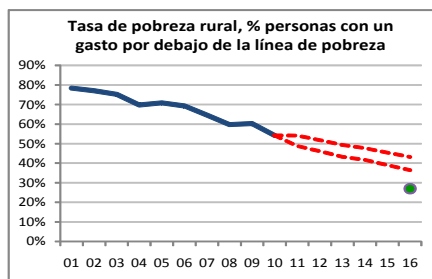


— valor histórico - - - - - Rango Factible = +/- 2*DE(proyección) ● meta

Fuente: Discursos del Primer Ministro y el Ministro de Economía ante el Congreso, Exposición de motivos del proyecto de presupuesto público del año 2012, INEI (ENAHO y ENDES), MINEDU (Escale) y BCRP.

Elaboración, estimación y extrapolaciones: Macroconsult S.A.

Las cinco metas en rojo: difíciles de lograr



— valor histórico - - - - - Rango Factible = +/- 2*DE(proyección) ● meta

Fuente: Discursos del Primer Ministro y el Ministro de Economía ante el Congreso, Exposición de motivos del proyecto de presupuesto público del año 2012, INEI (ENAHO y ENDES), MINEDU (Escale) y BCRP. Elaboración, estimación y extrapolaciones: Macroconsult S.A.